

Im Scandic Frankfurt Museumsufer genießen Sie einen fantastischen Ausblick auf die Frankfurter Skyline oder das Mainufer. Die Lage zwischen Messe und Museumsufer bietet Business – wie Freizeitgästen die perfekte Unterkunft. Freuen Sie sich auf nachhaltige Tagungen und Events mit bis zu 285 Teilnehmern.

IHR TAGUNGORT IN FRANKFURT SCANDIC FRANKFURT MUSEUMSUFER

Tagungen und Events

- 7 Meetingräume für 10 bis 285 Personen
- 432 m² Tagungsfläche
- Frischluftventilationssystem (T5 / F7-Filter)
- Tageslicht und Vollverdunkelung
- Moderne Konferenztechnik

VIDEO TAGUNGSRÄUME

Immer inklusive

- Beamer und Leinwand, kostenfreies W-LAN, Pinnwand und Flipchart, Papier und Stifte
- Bei Buchung einer Tagungspauschale stehen Fair Trade Bio-Kaffee, Tee, Scandic Wasser, Vio Bio-Limonade und -Schorlen, Säfte und gesunde Snacks ganztags im Foyer zur Verfügung

Restaurant

- Scandic Frühstück mit über 100 Produkten, davon 40% Bio-Produkte sowie Fair Trade-Bio Kaffee
- Regionale und saisonale Küche im à-la-carte Restaurant
- Bar und Lounge
- Terrasse

Hotelzimmer

- 293 Zimmer auf 17 Etagen
- 194 Standard Zimmer
- 92 Superior Best View Zimmer
- 7 Master Suiten
- 10 barrierefreie Zimmer
- 26 Zimmer mit Verbindungstür
- Kostenfreies W-LAN
- Zimmersafe
- Flachbild-TV
- Individuell regulierbare Klimaanlage
- Bad mit Kosmetikspiegel
- Haartrockner
- Regendusche
- Bügeleisen und Bügelbrett
- Holzfußboden
- Wasserkocher, Kaffeemaschine und Teeauswahl
- Minikühlschrank
- Täglich befüllte Minibar inklusive in der Superior Kategorie

SCANDIC FRANKFURT MUSEUMSUFER

Wilhelm-Leuschner-Straße 44 • 60329 Frankfurt am Main

Tel. +49 69 9074 59 0 • Fax: +49 69 907459 335

museumsufer@scandichotels.com • scandichotels.de/museumsufer

Scandic Frankfurt Museumsufer • [scandicfrankfurtmuseumsufer](https://www.instagram.com/scandicfrankfurtmuseumsufer)

Scandic



IHR TAGUNGORT IN FRANKFURT SCANDIC FRANKFURT MUSEUMSUFER

Übersicht Tagungsräume

RAUM	QM	LÄNGE, BREITE, HÖHE	BLOCK	U-FORM	CLASS ROOM	THEATER	BANKETT	CABARETT
Raum 23	23	6,80 x 3,30 x 3,40	12	-	-	-	-	-
Raum 25	25	6,40 x 3,80 x 3,40	12	-	-	-	-	-
Raum 41	35	6,00 x 5,30 x 3,40	10	12	12	18	16	10
Raum 17	48	7,70 x 6,20 x 3,40	16	16	24	42	24	15
Raum 63	157	14,00 x 11,20 x 4,00	24	34	90	170	96	60
Raum 53	69	9,30 x 7,40 x 4,00	16	22	40	88	40	25
Raum 43	75	13,60 x 5,50 x 4,00	20	20	48	72	56	35
Raum 63 + 53	257	21,40 x 12,00 x 4,00	46	46	130	240	104	75
Raum 63 + 53 + 43	350	26,90 x 13,00 x 4,00	54	54	180	285	176	110
Raum 53 + 43	142	12,90 x 11,00 x 4,00	24	34	80	150	80	50

Weitere Services und Leistungen

- Scandic 24h-Shop in der Lobby
- Fitnessbereich
- Fahrradverleih

Verkehrsanbindung und Anfahrt

- Flughafen Frankfurt 12,5 km
- Frankfurt Hauptbahnhof 500 m
- Straßenbahnstation Baseler Platz (Linien 12, 16, 21) 350 m
- Öffentliches Parkhaus (120 Plätze) 0 m
- Oper Frankfurt 600 m
- Messe 1,9 km
- Römer & Paulskirche 1,2 km
- Museumsufer 700 m

SCANDIC FRANKFURT MUSEUMSUFER

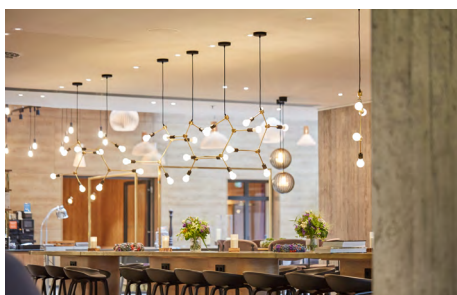
Wilhelm-Leuschner-Straße 44 • 60329 Frankfurt am Main

Tel. +49 69 9074 59 0 • Fax: +49 69 907459 335

museumsufer@scandichotels.com • scandichotels.de/museumsufer

📍 Scandic Frankfurt Museumsufer • 📱 scandicfrankfurtmuseumsufer

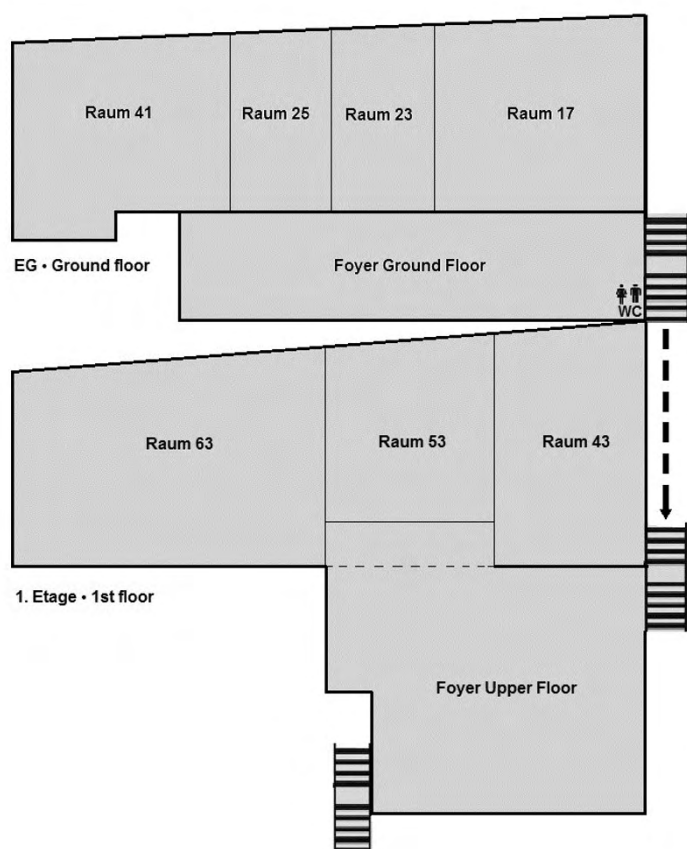
Scandic



IHR TAGUNGORT IN FRANKFURT

SCANDIC FRANKFURT MUSEUMSUFER

Raumplan Tagungsbereich Erdgeschoss und 1. Etage



Kontakt

Bei Buchungsanfragen steht Ihnen unser Convention Sales Team gerne zur Verfügung:

- +49 69 907 459 399
- convention.museumsufer@scandichotels.com

JETZT ANFRAGEN

SCANDIC FRANKFURT MUSEUMSUFER

Wilhelm-Leuschner-Straße 44 • 60329 Frankfurt am Main

Tel. +49 69 9074 59 0 • Fax: +49 69 907459 335

museumsufer@scandichotels.com • scandichotels.de/museumsufer

[Scandic Frankfurt Museumsufer](#) • [scandicfrankfurtmuseumsufer](#)

Barrierefreiheit
geprüft



Scandic